

# Plan Climat Territorial du Pays des Mauges



Mercredi 19 Janvier 2011

# Plan de la présentation

- Contexte du Plan Climat
- Méthode
- Actions de Pays
- Pourquoi et comment chacun peut participer

# Quatre enjeux:

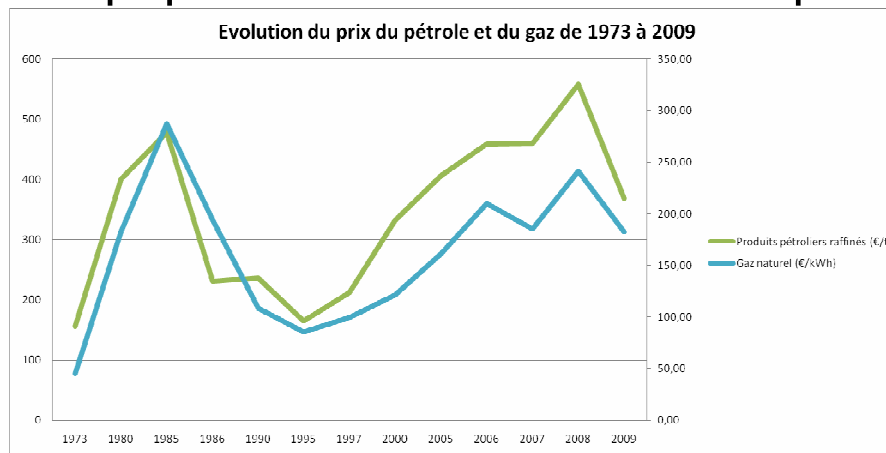
Un enjeu climatique et des accords internationaux

Un enjeu énergétique : pénurie des énergies fossiles

Un enjeu économique : hausse du prix de l'énergie

Un enjeu social : populations défavorisées les plus touchées

Réchauffement observé en France  
au 20<sup>e</sup> siècle : +0,9 °C  
(à partir de 70 séries de températures moyennes)



# Un Plan Climat, c'est quoi ?

Objectifs : établir un plan d'actions de réduction des émissions de GES et réaliser des économies d'énergie

Méthode:

1. Partir d'un diagnostic
2. Définir un plan d'action commun
3. Faire vivre la démarche et mettre les actions en œuvre
4. Suivre, évaluer, communiquer

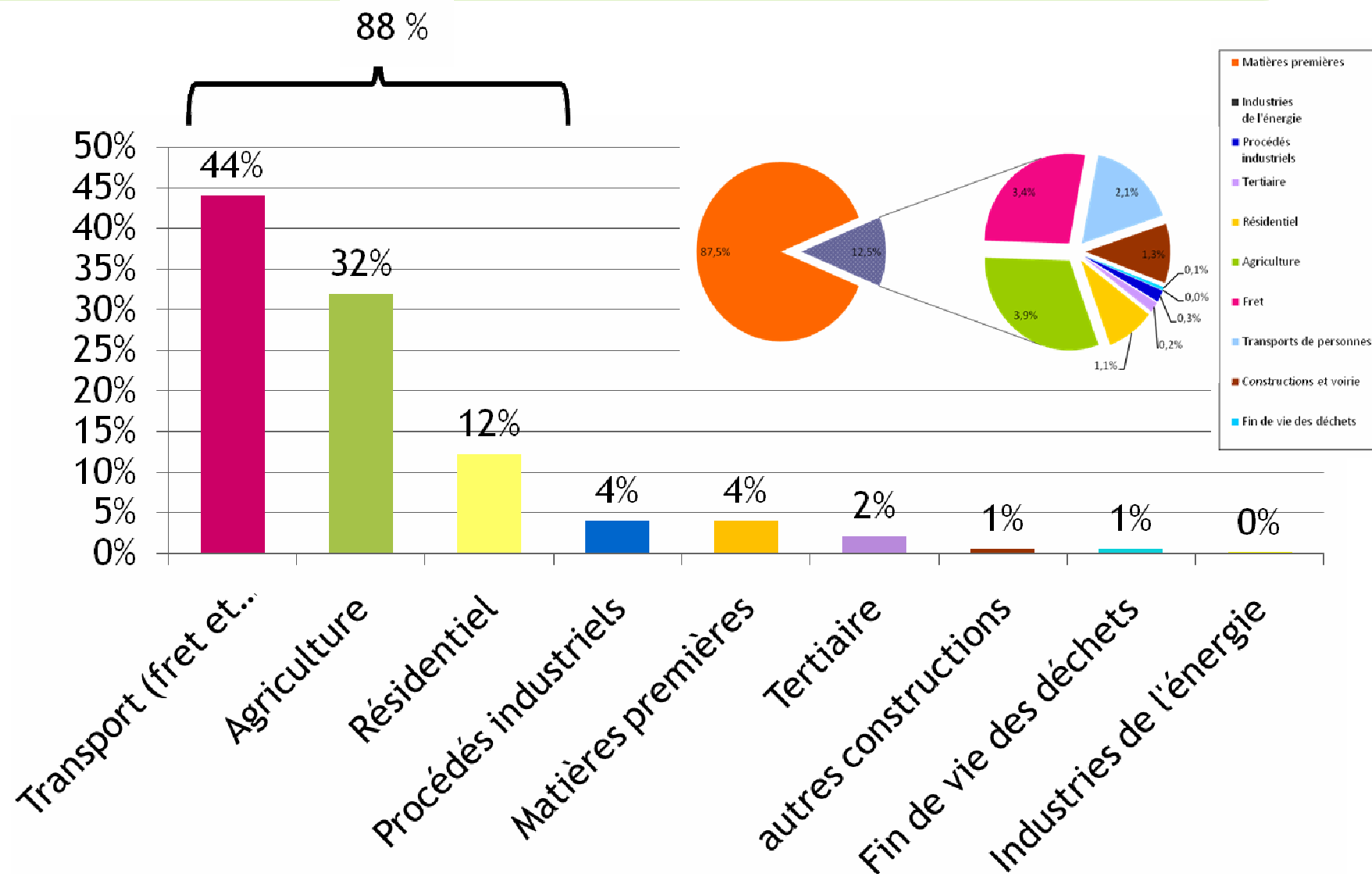
Apports :

Participation des acteurs, mobilisation collective  
Rencontre des acteurs d'une même thématique  
Permet de créer une « culture carbone »



# Bilan carbone®

Part des émissions de GES estimées sur le Pays des Mauges



# Elaboration du Plan Climat du Pays des Mauges

**3 groupes de travail** : Transports, Agriculture, Habitat

5 rencontres par thème ; 60 participants ;

300h de travail ; 145 pistes d'action



## Les maires du Pays des Mauges passent à la vitesse supérieure

Les élus du syndicat mixte interpellent les pouvoirs publics avec deux motions. L'une sur la filière bois-énergie, l'autre sur l'axe routier Beaupréau-Ancenis.

Cédric SOULIE  
cedric.soulie@courrier-south.com

C'est ce qu'on appelle communément « passer à la vitesse supérieure ». Lors de leur dernier conseil syndical, portés sur l'élaboration du Schéma de cohérence territoriale (SCT), les 71 maires du Pays des Mauges ont déposé, à l'unanimité, deux motions destinées à interpellier les pouvoirs publics du Département jusqu'au plus haut sommet de l'Etat. Ces deux textes portent sur « les élus doivent tirer dans le même sens. » « le soutien d'une filière bois-énergie dans les Mauges » et sur « l'accélération du projet de franchissement de la Loire à Ancenis. En clair, sur la filière bois, les élus dénoncent la production intensive de bois sur des terres agricoles à voca-



Les maires des 71 communes du Pays des Mauges ont monté leur détermination et déposé ces deux motions, « vitales pour l'avenir du territoire », martèle André Martin, président du syndicat mixte.

**Création d'un plan d'action sur 3 ans** composé d'environ 25 actions

**Validé à l'unanimité** par le comité syndical le 18 octobre 2010

## Le Pays des Mauges :

- **coordonne et anime** le Plan Climat pour un programme cohérent,
- **recense, évalue et valorise** les initiatives de tous les acteurs du territoire,
- **est moteur** de la démarche par son **exemplarité** et intègre les orientations du Plan Climat dans son action.

# Synthèse générale

**Créer un outil de pilotage** : suivre et valoriser les initiatives du territoire

**Créer un outil de partage** : faire prendre conscience des enjeux du changement et de la possibilité pour tous d'agir

## Agriculture

Axe 1 : Mieux connaître les émissions de Gaz à Effet de Serre de l'activité agricole

Axe 2 : Développer les circuits alimentaires de proximité et à faible impact environnemental

Axe 3 : Développer la maîtrise de l'énergie en agriculture

Axe 4 : Renforcer la valorisation énergétique de la biomasse

Axe 5 : Développer le stockage local de carbone

## Habitat

Axe 1 : Développer un urbanisme durable

Axe 2 : Réduire les consommations énergétiques et développer les énergies renouvelables dans l'habitat

Axe 3 : Favoriser les modes de construction durable

Axe 4 : Inciter par l'exemplarité des collectivités

## Transports

Axe 1 : Intégrer l'enjeu mobilité dans l'aménagement durable du territoire

Axe 2 : Rationaliser les déplacements

Axe 3 : Développer l'utilisation de modes de transports alternatifs à l'usage individuel de la voiture

# Exemples d'actions du Pays

## Transport - Axe 2 : Rationaliser les déplacements

Développer les **Plans de Déplacement** → sensibiliser entreprises et collectivités

Promouvoir et mettre en place **l'écomobilité scolaire** → organiser des rencontres et accompagner

## Habitat - Axe 2 : Limiter les consommations énergétiques et développer les énergies renouvelables dans l'habitat

**Sensibiliser et informer** → pochette immobilière en mairie, fiches expériences

**Conseiller** → permanences espace info énergie

**Challenge « bonnes idées »** → concours de petits gestes économes

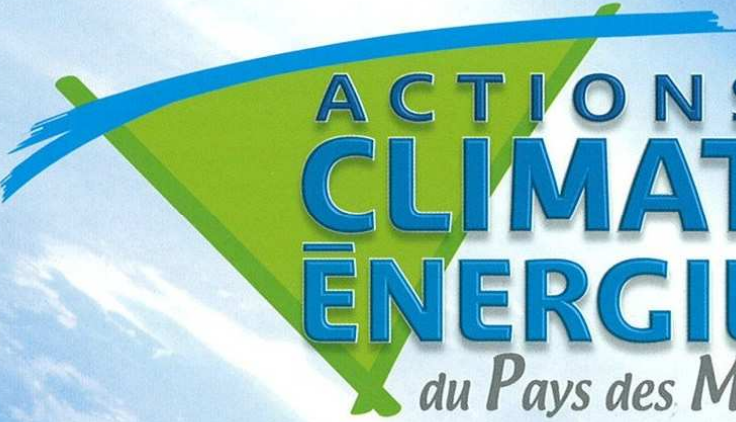
## Agriculture - Axe 2 : Développer les circuits alimentaires de proximité et à faible impact environnemental

**Sensibilisation particuliers et décideurs** → Rencontres Effet de serre et territoire... et alimentation

**Annuaire de la vente locale** (particuliers)

# A venir...

- **Événement « Bien dans son Assiette »**
- Application du Plan Climat dans/avec le **SCoT**
- **Implication des acteurs** et mutualisation par la signature de la charte
- Amélioration de la visibilité des Actions Climat Energies : événementiel, **communication grand public**



ACTIONS  
CLIMAT  
ÉNERGIE

*du Pays des Mauges*

*À nous tous d'agir !*

# La charte des Actions Climat Energie

## **Pourquoi?**

Faire connaître et valoriser un maximum d'initiatives

Comptabiliser les impacts des actions du territoire

Partager les expériences

## **Pour qui ?**

Pour tous !

## **Engagements des signataires :**

Réaliser des actions

Quantifier leurs consommations

Partager son expérience

Relayer la communication

## **Engagements du Pays :**

Réaliser des actions

Accompagner le signataire

Assurer le suivi de toutes les actions

Promouvoir la démarche

Organiser un forum annuel

# À nous tous d'agir !

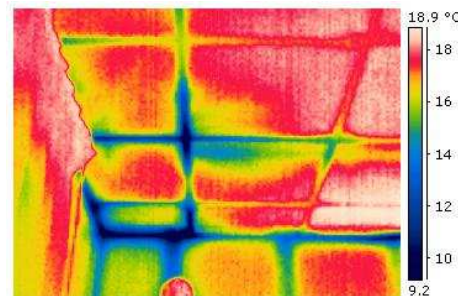
## À titre individuel :

Faire du covoiturage pour aller au travail → 650 kgeqCO<sub>2</sub> (pour 15km/j)

Isoler les combles de ma maison → 1,3 teqCO<sub>2</sub> (maison 100m<sup>2</sup> chauffée au fioul)

Utiliser chaque fois que je le peux des produits locaux, de saison et à faible impact environnemental...

→ 10 à 20 fois + de pétrole pour un fruit importé hors saison



# À nous tous d'agir !

## Dans mon exploitation :

Utiliser des équipements permettant d'économiser l'énergie

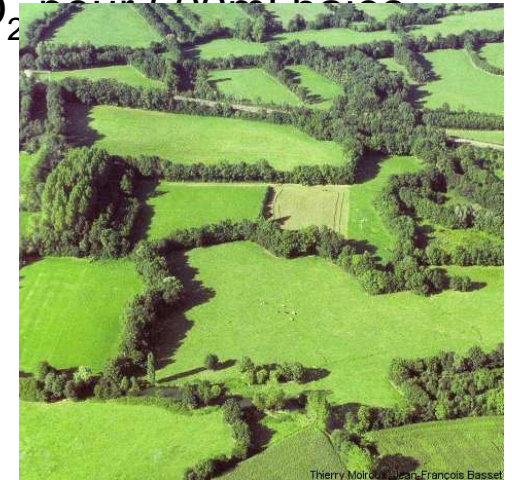
→ 2800 kWh/an (150€) pour un pré-refroidisseur de lait

Passer mon tracteur au banc d'essai  
(tracteur de 90CV à 650h/an)

→ 2,5 tCO<sub>2</sub> ou 1000L/an

Gérer mes haies et mes sols de façon à ce qu'ils deviennent un puits de carbone

→ 1teqCO<sub>2</sub> pour 500m<sup>2</sup> de haies



# À nous tous d'agir !

## Dans mon entreprise :

Mettre en place un Plan de Déplacement d'Entreprise  
(de 60 salariés)

→ 6 teqCO<sub>2</sub> (entreprise)

Régulation et entretien du système de chauffage

→ gain 3000 kWh : 810 kgeqCO<sub>2</sub> (Maison de Pays)

Installer des multiprises pour que les salariés éteignent leur veilles

→ 1700 kWh : 140 €/an (pour 60 pos)



# Les actions Climat au niveau de la communauté de communes

## Dans ma collectivité:

Travailler en majorité avec des produits locaux et réfléchir à leur impact GES

Participer à l'évènement « Bien dans mon assiette »

Soutenir les opérations d'approvisionnement local

Gestion des espaces verts (utilisation engrais et produits chimiques, valorisation de la biomasse)

Développer une politique d'urbanisme durable ambitieuse

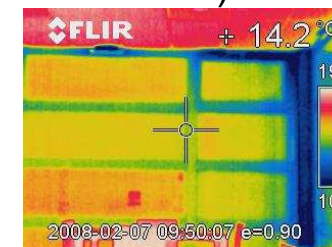
Réduire les consommations énergétiques du patrimoine publique

Mettre les bâtiments neufs ou anciens et leurs consommations à disposition de dans un objectif de sensibilisation et de formation

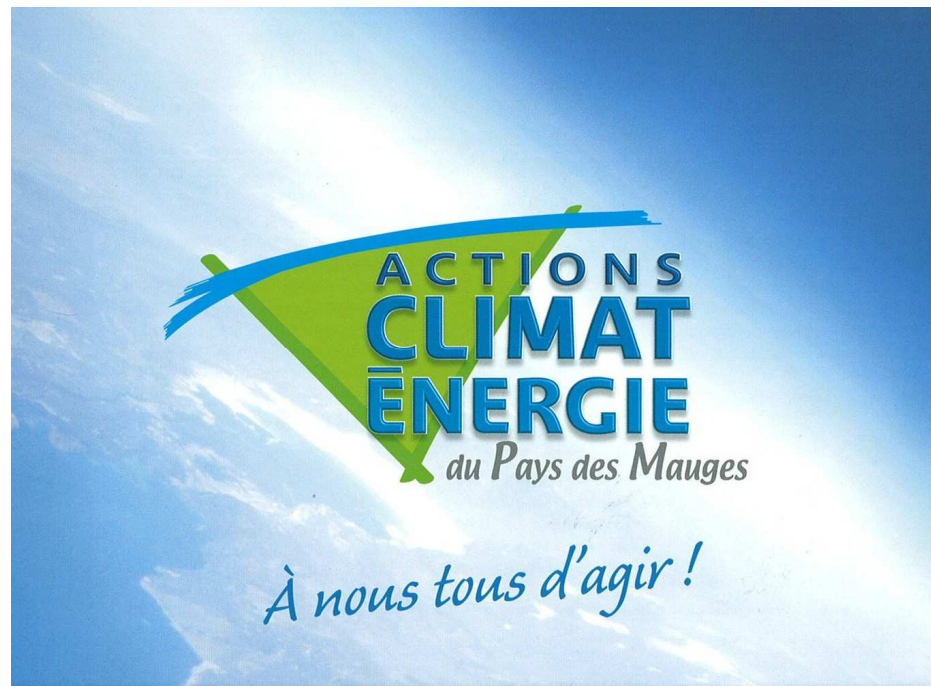
Soutenir des opérations d'écomobilité scolaire

Réaliser un Plan de Déplacement (salariés, dom-travail, missions et vis

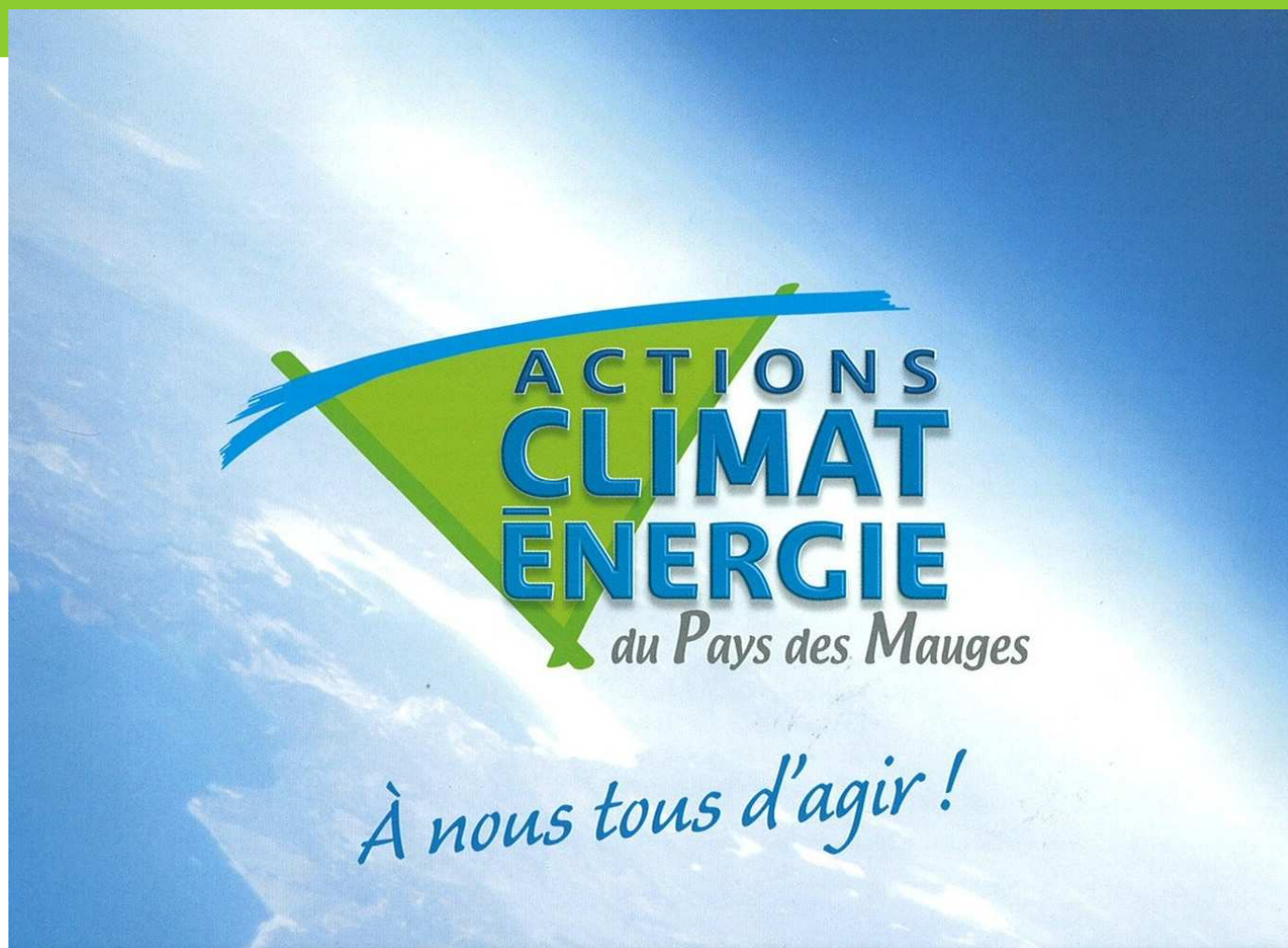
Travailler les modes de déplacements doux (schéma des pistes cyclabl



Merci de votre attention...



# Annexes



# Actions transversales

## Outil de pilotage-Tableau de Bord

**Outil de prospective,**  
**fournir et partager une vision globale** des actions et de leurs impacts  
**simuler/évaluer**

## Charte Actions Climat Energie

**concrétiser** les engagements,  
**valoriser les actions,**  
créer un **réseau d'acteurs** et le **partage d'expériences,**  
**amplifier** la démarche

## Espace internet

**Informé et sensibiliser,** **fournir des outils,**  
**faire adhérer** à la démarche,  
rendre les **résultats lisibles**

# Transports

## Axe 1 : Intégrer l'enjeu mobilité dans l'aménagement durable du territoire

**Etablir une stratégie mobilité durable** dans le SCoT

**Former et sensibiliser** décideurs et particuliers à l'enjeu mobilité dans l'urbanisme

## Axe 2 : Rationaliser les déplacements

Développer les **Plans de Déplacement**

Promouvoir et mettre en place **l'écomobilité scolaire**

## Axe 3 : Développer l'utilisation de modes de transport alternatifs à l'usage individuel de la voiture

**Créer et faire connaître un portail répertoire** de l'offre en transport alternatif et former des « relais transport »

**Développer la pratique du covoiturage** par un schéma intégré dans le SCoT?

# Habitat

## Axe 1: Développer un urbanisme durable

**Sensibiliser décideurs et particuliers** → Rencontres effet de serre et territoire

**Guide de l'urbanisme durable des Mauges** (avec le SCoT)

## Axe 2: Limiter les consommations énergétiques et développer les énergies renouvelables dans l'habitat

**Sensibiliser et informer** → pochette immobilière en mairie, fiches expériences

**Conseiller** → permanences espace info énergie

**Challenge « bonnes idées »**

# Habitat

## **Axe 1: Développer un urbanisme durable**

## **Axe 2: Limiter les consommations énergétiques et développer les énergies renouvelables dans l'habitat**

## **Axe 3: Inciter par l'exemplarité des collectivités**

**Challenge « bonnes idées »**

**Sensibilisation et formations d'agents**

## **Axe 4: Favoriser les modes de construction durables**

**Recenser et valoriser des chantiers vitrines**

**Formations décentralisées artisans**

**Référencement artisans : réalisations x agréments (cf. ORAC)**

# Agriculture

## **Axe 1: Mieux connaître les émissions de Gaz à Effet de Serre liés à l'activité agricole**

**Bilan net agricole**

## **Axe 2: Développer les circuits alimentaires de proximité et à faible impact environnemental**

**Evaluer l'impact** de l'utilisation de produits locaux dans la restauration collective

**Sensibilisation particuliers et décideurs** → Rencontres Effet de serre, territoire...et alimentation

**Annuaire de la vente locale** (particuliers)

**Aider les petits commerces à vente local** (cf. ORAC)

# Agriculture

**Axe 1: Mieux connaître les émissions de Gaz à Effet de Serre liés à l'activité agricole**

**Axe 2: Développer les circuits alimentaires de proximité et à faible impact environnemental**

**Axe 3: Sensibiliser aux économies d'énergie et à la réduction des émissions de GES**

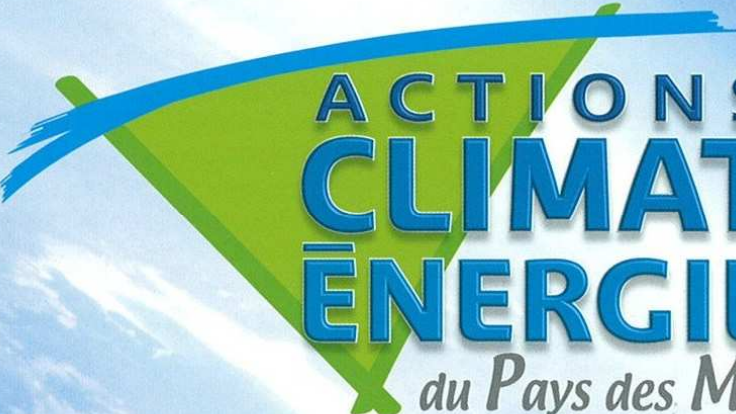
Evénements énergie, portes ouvertes, lettre d'info, thermographies, audits

**Axe 4: Renforcer la valorisation énergétique de la biomasse**

Sensibilisation et soutien à la **filière bois et méthanisation**

**Axe 5: Développer le stockage local de carbone**

**Compensation locale des émissions de GES (Réseau local Carbone)**



ACTIONS  
CLIMAT  
ÉNERGIE

*du Pays des Mauges*

*À nous tous d'agir !*